



KINDSWATER

Bedienungsanleitung und Beschreibung

Hohlstrahlrohr KW-P2365/400 - PN 16 EN 15182-2 Typ 3

1. Merkmale und Eigenschaften

Typ	KW-P2365/400
Durchflusseinstellungen bei 6 bar (l/min)	70 / 130 / 230 / 400
Anschluss	Storz B-75 / Storz C-52
Raumaß (mm)	310 x 255 x 127
Gewicht	2,35 kg / 2,2 kg
Artikelnummer	900010461 / 900010460

- Strahlform verstellbar von Vollstrahl über Sprühstrahl zum Sprühstrahl mit Mannschutzeffekt
- Pointer bei Sprühstrahlstellung, gut spürbar zur besseren Orientierung bei Nullsicht
- Alle einstellbaren Strahlformen durch Rastpunkte fixiert
- Durchflussmengen in vier Rasterstellungen von 70 bis 400 l/min über Drehring einstellbar
- Pointer bei 230 l/min Stellung, gut spürbar zur besseren Orientierung bei Nullsicht
- Spülposition zum Ausspülen von Schmutzpartikeln auch während des Einsatzes
- Ergonomischer Pistolengriff und leichtgängiger Schalthebel
- Robustes Fabrikat (eloxiertes Aluminium, Edelstahl, Gummi)
- Kugel im Schaltorgan aus verchromtem Messing
- Turborad aus Edelstahl
- Eingang unter Druck drehbar
- Seriennummer auf jedem Strahlrohr

2. Allgemeine Hinweise

- Lesen Sie vor der Inbetriebnahme die Bedienungsanleitung!

- ⚠ Überprüfen Sie vor Inbetriebnahme das Strahlrohr und die Bedienelemente auf Beschädigung oder Fehlfunktion!
- ⚠ Strahlrohre erzeugen Rückstoßkräfte abhängig von Druck und Durchflussmenge! Öffnen und Schließen Sie das Strahlrohr immer langsam!



KINDSWATER

3. Inbetriebnahme und Bedienung

- Verbinden Sie das Strahlrohr mit einem passenden Schlauch.
- Stellen Sie sicher, dass Strahlrohr und Schlauch richtig miteinander gekuppelt sind.
- Halten Sie das Strahlrohr am Griff stets gut fest bevor Sie es öffnen.
- Öffnen und Schließen Sie das Strahlrohr immer langsam.
- Um die Strahlform zu verändern, drehen Sie den Strahlrohrkopf in die gewünschte Position (Pointer auf 12- Uhr = Sprühstrahl, Drehung nach rechts = Vollstrahl, Drehung nach links = Mannschutz)
- Um die Durchflussmenge zu verändern, drehen Sie den Einstellring auf die gewünschte Stellung nach links oder rechts.
- Um die Spülfunktion zu nutzen, drehen Sie den Einstellring für die Durchflussmenge über die 400 l/min Markierung bis zum Anschlag nach links.

4. Produkthinweise

- Optimaler Durchfluss wird bei einem Eingangsdruck von 6 bar erreicht.
- Maximaler Arbeitsdruck liegt bei 16 bar.
- Bei einem Druck unter 6 bar wird nur ein eingeschränkter Durchfluss und reduzierte Wurfweite erreicht.
- Nur für den Einsatz mit Wasser und Feuerlöschschaum geeignet.

5. Sicherheitshinweise

- Verwenden Sie das Strahlrohr nur wenn keine Beschädigung oder Fehlfunktion am Strahlrohr oder den Bedienelementen vorliegt.
- Verlassen Sie unverzüglich den Gefahrenbereich, wenn ein Strahlrohr unbeaufsichtigt in geöffnetem Zustand mit Druck beaufschlagt wird, oder ein Träger ein unter Druck stehendes, geöffnetes Strahlrohr verliert. Versuchen Sie niemals ein Strahlrohr außer Kontrolle „einzufangen“! Machen Sie das Strahlrohr unverzüglich drucklos!
- Nehmen Sie keine unzulässigen Veränderungen am Strahlrohr und den Bedienelementen vor!

6. Löschen an elektrischen Anlagen

- ⚠ Durch schlechte Sichtverhältnisse (Qualm, Dunkelheit) und andere Bedingungen an Brandstellen ist eine exakte Ermittlung von Sicherheitsabständen nicht möglich! Es wird empfohlen, schnellstmöglich die Stromzufuhr zu unterbrechen und darüber hinaus den größtmöglichen Sicherheitsabstand einzuhalten (min. 1 m bei einer Spannung von bis zu 1000 V), sowie einen Mindest-Sprühwinkel von 30° anzuwenden! Können diese Bedingungen nicht erfüllt werden, verwenden Sie das Strahlrohr **nicht** zur Brandbekämpfung an elektrischen Anlagen!



KINDSWATER

7. Wartung

- Durch hohe Qualität und Sorgfalt bei der Herstellung geringer Wartungsaufwand.
- Nach jedem Gebrauch durch mehrmaliges Öffnen und Schließen das Strahlrohr entwässern.
- Nach Verwendung mit Schaummittel das Strahlrohr gründlich mit Wasser durchspülen.
- Nach jedem Gebrauch Inspektion auf Mängel und Fehlfunktion der Bedienelemente.

Das Strahlrohr kann mit speziellem Werkzeug zerlegt und zusammengebaut werden, dies setzt jedoch Funktionskenntnis und einige Erfahrung voraus.

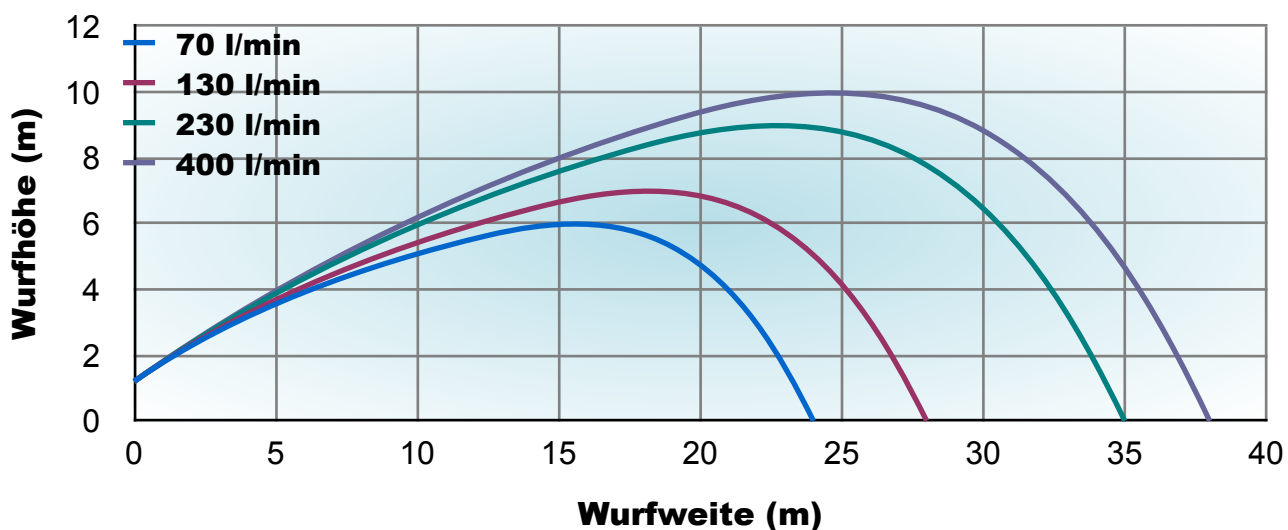
Da nach jeder Demontage und Neuzusammenbau die Durchflusseinstellungen wieder neu eingestellt werden sollten, empfehlen wir im Reparaturfall eine Rücksendung ins Werk.

8. Zubehör

Zubehör	Artikelnummer
Schwerschaumaufsatz KW-P213/2365	900010465
Mittelschaumaufsatz KW-P226/2365	900010466

9. Wurfweiten

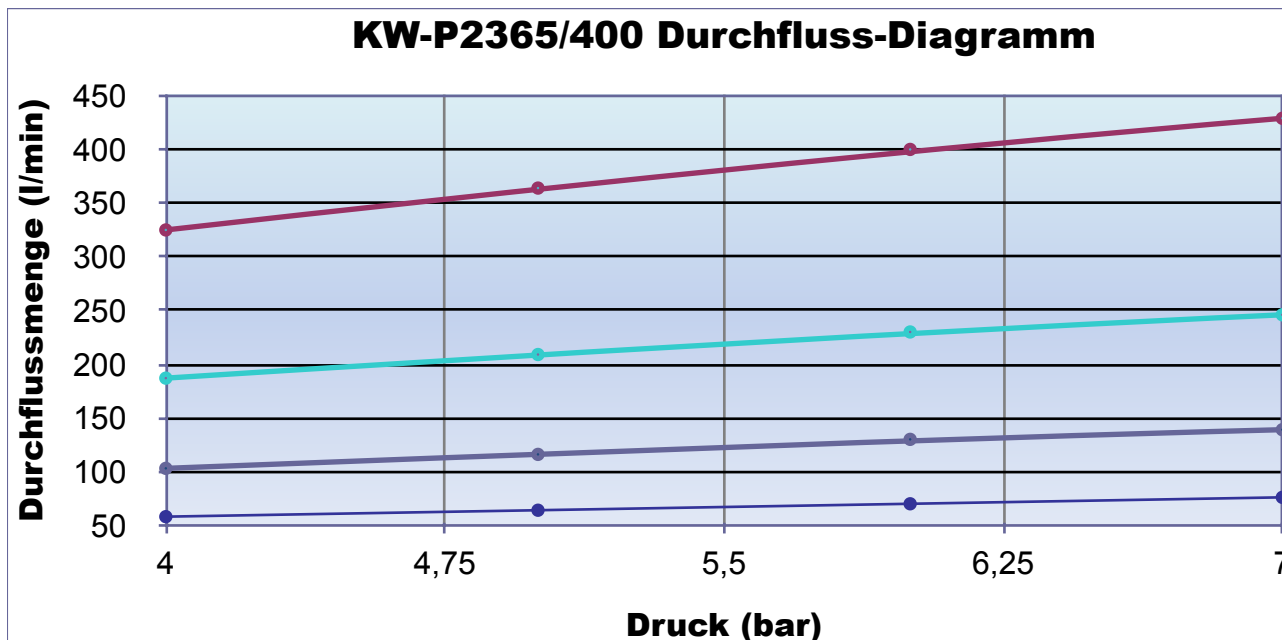
KW-P2365/400 WURFWEITEN (@ 6 bar)





KINDSWATER

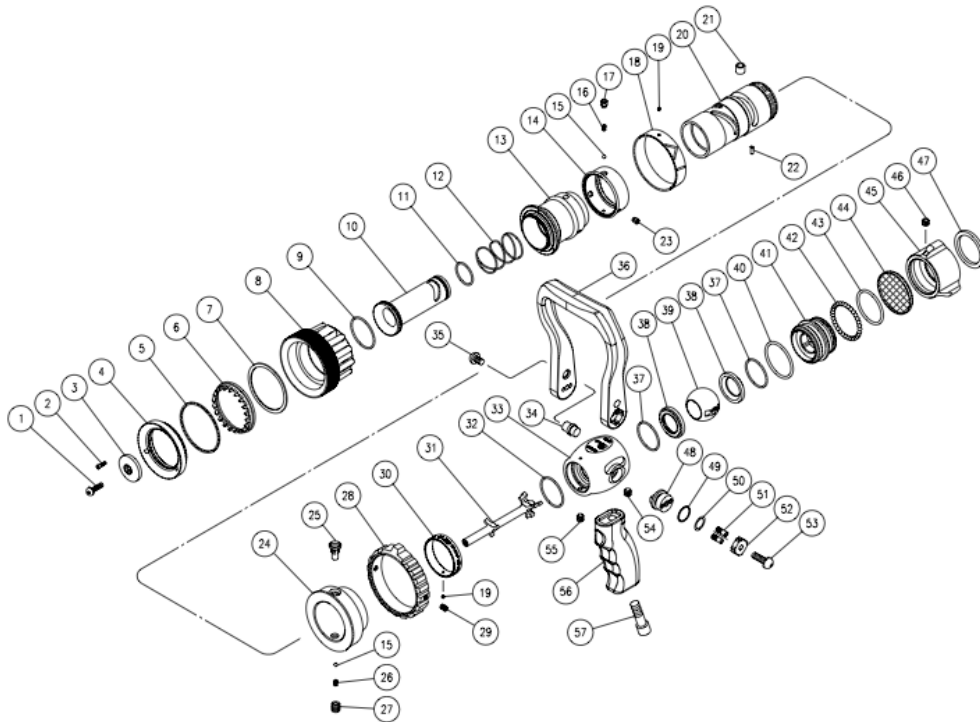
10. Durchfluss- Diagramm



Druck (bar)	KW-P2365/400 Durchfluss (l/min)			
	70	130	230	400
4	58	103	187	325
5	64	116	209	364
6	70	130	230	400
7	76	139	246	429



KINDSWATER



Stückliste

ITEM NO.	DESCRIPTION	PARTS NO .	MATERIAL	QUANTITY	ITEM NO.	DESCRIPTION	PARTS NO .	MATERIAL	QUANTITY
1	SCREW(#10-24UNC)	S0025	304 S.S	1	30	INDICATING BAND	A0866	ALUMINUM	1
*2	SCREW(#4-40UNC)	S0065	304 S.S	3	31	STEM	F0080	ALUMINUM	1
3	BAFFLE	A0010	ALUMINUM	1	*32	O-RING(S-38)	O0205	EPDM	1
4	RETAINING RING	A0007	ALUMINUM	1	33	VALVE BODY	A0071	ALUMINUM	1
5	TEETH BEARING	F0010	TEFLON	1	34	DRIVE SHAFT	F0263	BRONZE	2
6	SPINNING TEETH	D0009	STAINLESS STEEL	1	35	SCREW(1/4"-28UNF)	S0030	304 S.S	2
*6		D0010	ABS	1	36	HANDLE	A0006	COMPOSITE	1
7	TEETH BEARING	F0011	TEFLON	1	*37	O-RING(S-36)	O0200	EPDM	2
8	BUMPER	D0021	EPDM	1	*38	SEAT	F0311	TEFLON	2
9	O-RING(S-40)	O0210	EPDM	1	39	BALL	F0110	BRONZE	1
10	DISCHARGE TUBE	A0855	ALUMINUM	1	*40	O-RING(G-45)	O0325	EPDM	2
11	O-RING(S-27, 5)	O0120	EPDM	1	41	ADAPTER	A0917	ALUMINUM	1
12	SPRING	F0097	304 S.S	1	42	BALL BEARING(3/16")	F0076	304 S.S	31
13	PATTERN SLEEVE	A0903	ALUMINUM	1	*43	O-RING(G-42)	O0320	EPDM	1
14	WEAR RING	A0912	304 S.S	3	44	SCREEN	F0138	304 S.S	1
15	BALL BEARING(4mm)	F0071	304 S.S	2	45	SWIVEL(NH)	A0294	ALUMINUM	1
16	SPRING	F0431	304 S.S	1	*46	SCREW(1/4"-28UNF)	S0112	304 S.S	1
17	SCREW(5/16"-24UNF)	S0071	304 S.S	1	*47	GASKET(50*40*4)	D0070	EPDM	1
18	INDICATING BAND	A0863	ALUMINUM	1	*48	TRUNNION(LEFT)	F0100	ALUMINUM	1
19	SCREW(M3*0.5)	S0016	304 S.S	2		TRUNNION(RIGHT)	F0102	ALUMINUM	1
20	NOZZLE BODY	A0905	ALUMINUM	1	*49	GASKET	F0016	TEFLON	2
21	ROLLER	F0750	BRONZE	1	*50	O-RING(P-14)	O0080	EPDM	2
22	PIN(3MM*7, 5L)	F0290	BRONZE	1	*51	SCREW(#10-32UNF)	S0131	304 S.S	4
23	SCREW(1/4"-28UNF)	S0110	304 S.S	2	52	RETAINING PLATE	A0851	ALUMINUM	2
24	CONTROL RING	A0909	ALUMINUM	1	*53	SCREW(1/4"-28UNF)	S0039	304 S.S	2
25	SCREW(5/16"-24UNF)	S0250	304 S.S	1	54	SCREW(1/4"-20UNC)	S0114	304 S.S	1
26	DETENT SPRING	F0159	304 S.S	1	*55	SCREW(1/4"-20UNC)	S0116	304 S.S	1
27	SET SCREW(5/16"-24UNF)	S0074	304 S.S	1	56	PISTOL GRIP	A0115	COMPOSITE	1
28	CONTROL RING	A0910	ALUMINUM	1	57	SCREW	S0029	304 S.S	1
29	SCREW(#10-32UNF)	S0013	304 S.S	2					

"*" indicates that the parts included in service kit