



KINDSWATER

Bedienungsanleitung und Beschreibung

Hohlstrahlrohr KW-P2368/950 - PN 16 EN 15182-2 Typ 3

1. Merkmale und Eigenschaften

Typ	KW-P2368/950
Durchflusseinstellungen bei 6 bar (l/min)	285 / 500 / 600 / 800 / 950
Anschluss	Storz B-75
Raumaß (mm)	370 x 255 x 128
Gewicht	3,74 kg
Artikelnummer	900010462

- Strahlform verstellbar von Vollstrahl über Sprühstrahl zum Sprühstrahl mit Mannschutzeffekt
- Pointer bei Sprühstrahlstellung, gut spürbar zur besseren Orientierung bei Nullsicht
- Alle einstellbaren Strahlformen durch Rastpunkte fixiert
- Durchflussmengen in vier Rasterstellungen von 285 bis 950 l/min über Drehring einstellbar
- Pointer bei 800 l/min Stellung, gut spürbar zur besseren Orientierung bei Nullsicht
- Spülposition zum Ausspülen von Schmutzpartikeln auch während des Einsatzes
- Ergonomischer Pistolengriff und leichtgängiger Schalthebel
- Robustes Fabrikat (eloxiertes Aluminium, Edelstahl, Gummi)
- Kugel im Schaltorgan aus verchromtem Messing
- Turborad aus Edelstahl
- Eingang unter Druck drehbar
- Seriennummer auf jedem Strahlrohr

2. Allgemeine Hinweise

- Lesen Sie vor der Inbetriebnahme die Bedienungsanleitung!

- ⚠ Überprüfen Sie vor Inbetriebnahme das Strahlrohr und die Bedienelemente auf Beschädigung oder Fehlfunktion!
- ⚠ Strahlrohre erzeugen Rückstoßkräfte abhängig von Druck und Durchflussmenge! Öffnen und Schließen Sie das Strahlrohr immer langsam!



KINDSWATER

3. Inbetriebnahme und Bedienung

- Verbinden Sie das Strahlrohr mit einem passenden Schlauch.
- Stellen Sie sicher, dass Strahlrohr und Schlauch richtig miteinander gekuppelt sind.
- Halten Sie das Strahlrohr am Griff stets gut fest bevor Sie es öffnen.
- Öffnen und Schließen Sie das Strahlrohr immer langsam.
- Um die Strahlform zu verändern, drehen Sie den Strahlrohrkopf in die gewünschte Position (Pointer auf 12- Uhr = Sprühstrahl, Drehung nach rechts = Vollstrahl, Drehung nach links = Mannschutz)
- Um die Durchflussmenge zu verändern, drehen Sie den Einstellring auf die gewünschte Stellung nach links oder rechts.
- Um die Spülfunktion zu nutzen, drehen Sie den Einstellring für die Durchflussmenge über die 950 l/min Markierung bis zum Anschlag nach links.

4. Produkthinweise

- Optimaler Durchfluss wird bei einem Eingangsdruck von 6 bar erreicht.
- Maximaler Arbeitsdruck liegt bei 16 bar.
- Bei einem Druck unter 6 bar wird nur ein eingeschränkter Durchfluss und reduzierte Wurfweite erreicht.
- Nur für den Einsatz mit Wasser und Feuerlöschschaum geeignet.

5. Sicherheitshinweise

- Verwenden Sie das Strahlrohr nur wenn keine Beschädigung oder Fehlfunktion am Strahlrohr oder den Bedienelementen vorliegt.
- Verlassen Sie unverzüglich den Gefahrenbereich, wenn ein Strahlrohr unbeaufsichtigt in geöffnetem Zustand mit Druck beaufschlagt wird, oder ein Träger ein unter Druck stehendes, geöffnetes Strahlrohr verliert. Versuchen Sie niemals ein Strahlrohr außer Kontrolle „einzufangen“! Machen Sie das Strahlrohr unverzüglich drucklos!
- Nehmen Sie keine unzulässigen Veränderungen am Strahlrohr und den Bedienelementen vor!

6. Löschen an elektrischen Anlagen

- ⚠ Durch schlechte Sichtverhältnisse (Qualm, Dunkelheit) und andere Bedingungen an Brandstellen ist eine exakte Ermittlung von Sicherheitsabständen nicht möglich! Es wird empfohlen, schnellstmöglich die Stromzufuhr zu unterbrechen und darüber hinaus den größtmöglichen Sicherheitsabstand einzuhalten (min. 1 m bei einer Spannung von bis zu 1000 V), sowie einen Mindest-Sprühwinkel von 30° anzuwenden! Können diese Bedingungen nicht erfüllt werden, verwenden Sie das Strahlrohr **nicht** zur Brandbekämpfung an elektrischen Anlagen!



KINDSWATER

7. Wartung

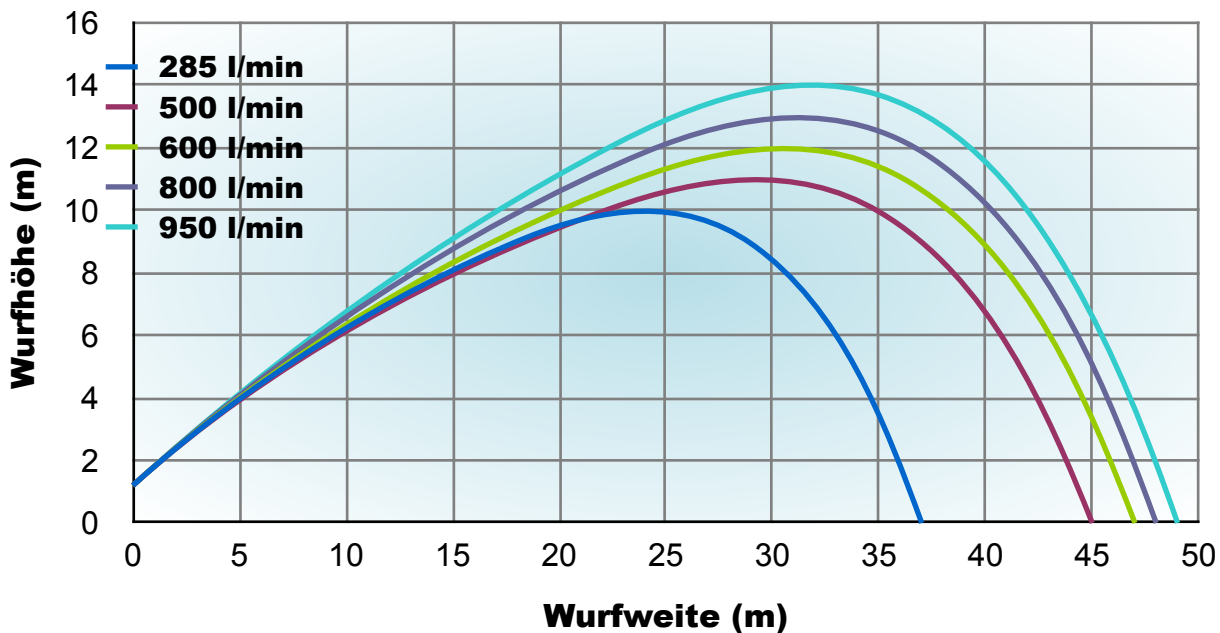
- Durch hohe Qualität und Sorgfalt bei der Herstellung geringer Wartungsaufwand.
- Nach jedem Gebrauch durch mehrmaliges Öffnen und Schließen das Strahlrohr entwässern.
- Nach Verwendung mit Schaummittel das Strahlrohr gründlich mit Wasser durchspülen.
- Nach jedem Gebrauch Inspektion auf Mängel und Fehlfunktion der Bedienelemente.

Das Strahlrohr kann mit speziellem Werkzeug zerlegt und zusammengebaut werden, dies setzt jedoch Funktionskenntnis und einige Erfahrung voraus.

Da nach jeder Demontage und Neuzusammenbau die Durchflusseinstellungen wieder neu eingestellt werden sollten, empfehlen wir im Reparaturfall eine Rücksendung ins Werk.

9. Wurfweiten

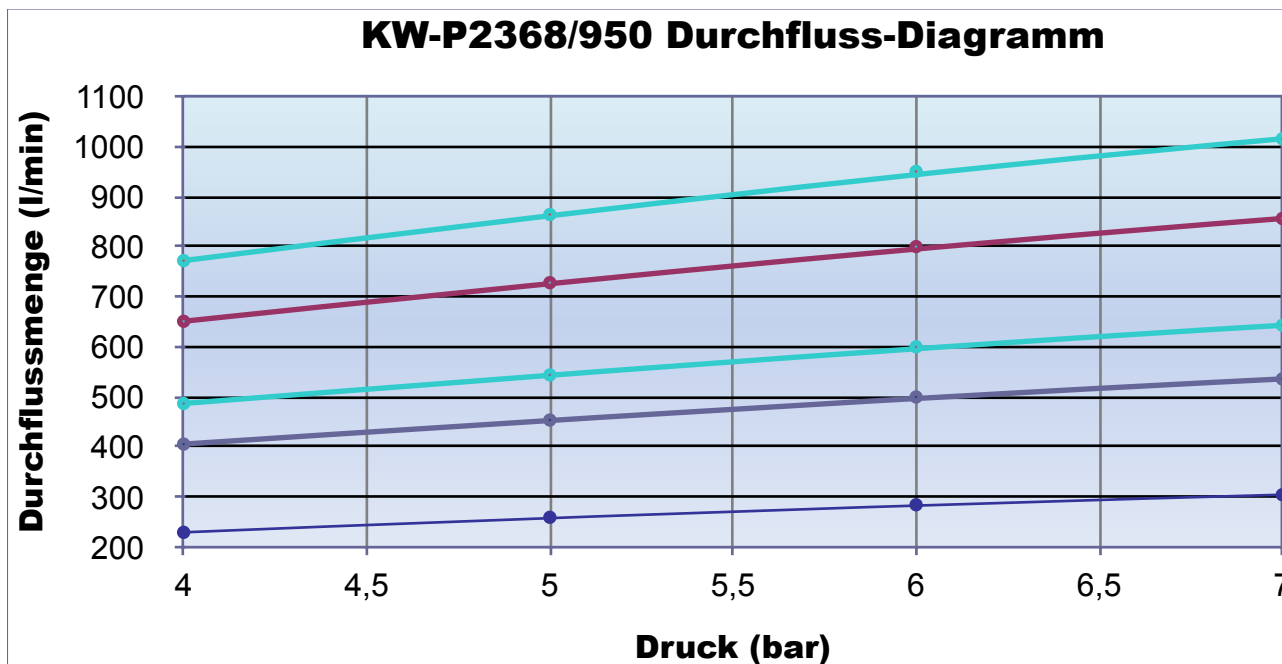
KW-P2368/950 WURFWEITEN (@ 6 bar)





KINDSWATER

10. Durchfluss- Diagramm

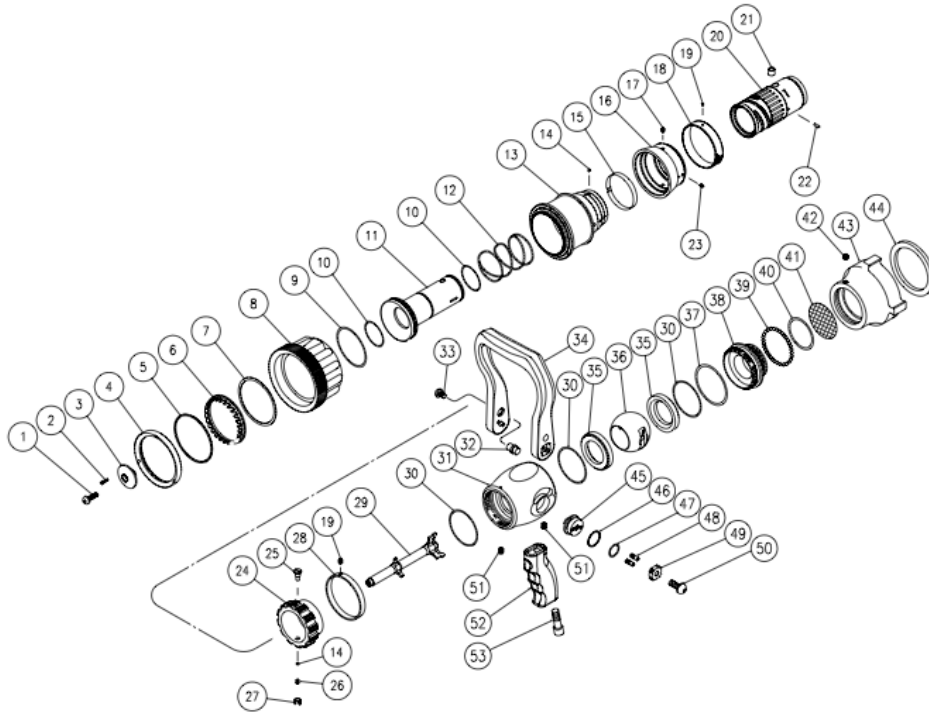


Druck (bar)	KW-P2368/950 Durchflussmenge(l/min)				
	285	500	600	800	950
4	230	406	487	651	772
5	260	454	544	728	864
6	285	500	600	800	950
7	305	536	643	856	1015



designed to protect

KINDSWATER



Stückliste

ITEM NO.	DESCRIPTION	PARTS NO.	MATERIAL	QUANTITY	ITEM NO.	DESCRIPTION	PARTS NO.	MATERIAL	QUANTITY
1	SCREW(#10-24UNC)	S0039	304 S.S	1	28	INDICATING BAND	A0953	ALUMINUM	1
*2	SCREW(#4-40UNC)	S0065	304 S.S	3	29	STEM	A0962	ALUMINUM	1
3	BAFFLE	A0950	ALUMINUM	1	*30	O-RING(S-50)	O0230	EPDM	3
4	RETAINING RING	A0419	ALUMINUM	1	31	VALVE BODY	A1071	ALUMINUM	1
5	TEETH BEARING	F0009	TEFLON	1	32	DRIVE SHAFT	F0263	BRONZE	2
6	SPINNING TEETH	D0006	STAINLESS STEEL	1	33	SCREW	S0030	304 S.S	2
7	TEETH BEARING	F0008	TEFLON	1	34	HANDLE	A0999	COMPOSITE	1
8	BUMPER	D0034	EPDM	1	*35	SEAT	F0310	TEFLON	2
9	O-RING(G-65)	O0370	EPDM	1	36	BALL	F0111	BRONZE	1
10	O-RING(S-40)	O0210	EPDM	2	*37	O-RING(G-55)	O0340	EPDM	1
11	DISCHARGE TUBE	A0964	ALUMINUM	1	38	ADAPTER	A1081	ALUMINUM	1
12	SPRING	F0057	304 S.S	1	39	BALL BEARING(3/16")	F0076	304 S.S	35
13	PATTERN SLEEVE	A0954	ALUMINUM	1	*40	O-RING(G-45)	O0325	EPDM	1
14	BALL BEARING(4mm)	F0071	304 S.S	2	41	SCREEN	F0188	304 S.S	1
15	ROUND SPRING	F0003	304 S.S	1	*42	SCREW(1/4"-28UNF)	S0112	304 S.S	1
16	WEAR RING	A0955	ALUMINUM	1	43	SWIVEL(2.5"NH)	A1094	ALUMINUM	1
17	SCREW(#10-32UNF)	S0130	304 S.S	1	*44	GASKET(80*64*5)	D0071	EPDM	1
18	INDICATING BAND	A0951	ALUMINUM	1	*45	TRUNNION	F0101	ALUMINUM	2
19	SCREW(M3*0.5)	S0016	304 S.S	2	*46	GASKET	F0017	TEFLON	2
20	NOZZLE BODY	A0965	ALUMINUM	1	*47	O-RING(P-19)	O0090	EPDM	2
21	ROLLER	F0750	BRONZE	1	*48	SCREW(3/16"-32UNF)	S0131	304 S.S	4
22	PIN(3mm*7.5L)	F0290	BRONZE	1	49	RETAINING PLATE	A1006	ALUMINUM	2
23	SCREW(#10-32UNF)	S0090	304 S.S	1	*50	SCREW(5/16"-24UNF)	S0031	304 S.S	2
24	CONTROL RING	A0959	ALUMINUM	1	*51	SCREW(1/4"-20UNC)	S0111	304 S.S	2
25	SCREW(5/16"-24UNF)	S0250	304 S.S	1	52	PISTOL GRIP	A0115	COMPOSITE	1
26	SPRING	F0159	304 S.S	1	53	SCREW(3/8"-24UNF)	S0029	304 S.S	1
27	SCREW(5/16"-24UNF)	S0074	304 S.S	1					

"*" indicates that the parts included in service kit